



Covid-19 Propositions numériques

1. ItsLearning

Pour rappel, ItsLearning est l'Espace Numérique de Travail proposé par la FESeC, suite à l'analyse des besoins des écoles et de diverses plateformes, menée en collaboration avec la FEADI. Cette application est mise à disposition via Infodidac.

Dans le cadre du contexte que nous traversons actuellement, nous pouvons proposer aux écoles cet espace de travail numérique dans une configuration simplifiée et allégée qui permette rapidement aux enseignants de proposer des activités pédagogiques à distance à leurs élèves.

Cet espace de travail est accessible par un ordinateur, une tablette ou un smartphone. Il permet à un enseignant de partager des fichiers (son, vidéo, texte etc.), de proposer des tâches en ligne et de réceptionner ces tâches dans un espace simple de communication, tant pour l'élève que le professeur.

Cette version vise prioritairement les élèves des 3^e et 4^e degrés de l'enseignement secondaire, vu les perspectives envisagées d'élargir pour eux les activités d'apprentissage à distance à des matières nouvelles, si les cours restent suspendus au-delà du 3 mai. Pour l'élève, l'usage d'un même espace par tous ses professeurs limite le nombre d'outils à utiliser. L'interactivité, l'image, le son, la vidéo renforcent l'attractivité. L'accès à un éditeur de texte, un tableur et un éditeur wiris (utile pour les formules mathématiques) facilitent ses productions personnelles et permettent de rencontrer les besoins spécifiques, tout en assurant la conformité avec le RGPD.

Le coût de cette version est fixé à 5,2 € par élève et les frais d'activation sont offerts. Les licences resteront actives pour une durée de 12 mois. Elles pourront être cédées à d'autres élèves, voire élargies à d'autres niveaux, à partir du 1er septembre. Toutes les fonctionnalités de la plateforme peuvent être activées à tout moment. Notre souhait est de pouvoir vous accompagner et de phaser le déploiement à vos côtés.

Concrètement, les noms des élèves et des enseignants seront importés et mis à jour via une synchronisation avec votre ProEco. Nous vous offrons de créer vos espaces de travail pour faciliter la prise en main rapide. Cela supposera pour les écoles, une fois le contrat conclu, de nous transmettre la liste des cours qu'elle souhaite activer sur la plateforme et la liste des enseignants titulaires de ces cours.

Les identifiants des membres du personnel seront envoyés par mail. Les comptes des élèves seront créés par nos soins, à charge de l'établissement de communiquer aux élèves l'adresse d'accès (lien) et leur identifiant.

Nos conseillers pédagogiques numériques seront en soutien pour accompagner la mise en œuvre. En outre, une documentation nombreuse et accessible permet de soutenir la démarche.

Pour des raisons techniques et opérationnelles de mise en place, le nombre d'établissements pouvant bénéficier de ce processus particulier pourrait être limité.

Pour tous renseignements, et pour faire connaître votre intérêt, nous vous invitons à contacter sonia.gilon@segec.be. Une brochure présentant ItsLearning est également jointe.

2. Teams (Microsoft)

L'environnement Teams permet l'enseignement à distance via essentiellement les fonctionnalités de Visio-conférence et de partage de fichiers.

La mise en place est accessible à tout établissement ayant les licences Microsoft Education (à partir de la licence A1, gratuite). Cela suppose également que l'école possède une plateforme Microsoft 365 installée et associée au domaine de l'école

L'équipe Microsoft Belgique propose un accompagnement personnalisé pour le déploiement de la plateforme Teams et pour les formations à usages pédagogiques (voir en pièce jointe le détail des 2 volets à mettre en place)

- Le déploiement se fait en 5 étapes via une automatisation de l'import des données depuis ProEco (grâce aux formulaires mis en place par Microsoft) jusqu'à la finalisation des groupes classe par matière pour le secondaire, ou par classe pour le fondamental.
- Mise en place de formations dédiées à l'enseignant à raison de 15 par semaine sur des thématiques pédagogiques d'utilisation de Teams

L'équipe Microsoft prendra directement en charge les établissements qui le désirent (cf. annexe 2) et qui manifesteront leur intérêt via le formulaire en ligne. ([cliquez ici](#))

A noter que l'outil Teams est celui qui est intégré dans ItsLearning et dans Smartschool.

3. Google suite

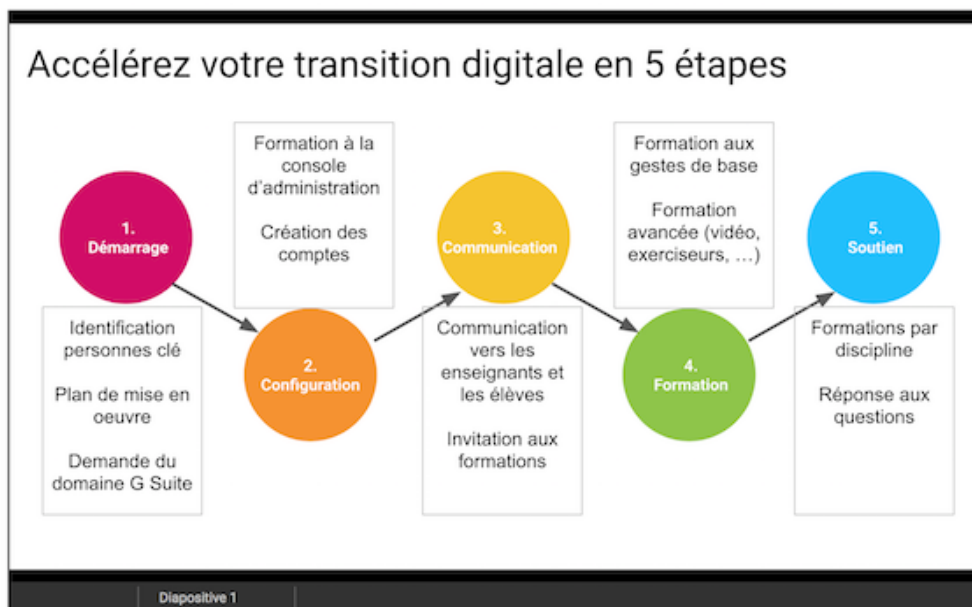
Google offre également des outils performants pour organiser la visioconférence et d'autres outils pour soutenir les apprentissages à distance.

L'ASBL EduciT avec laquelle la FESeC collabore pour l'équipement et le soutien de quelques écoles pilotes se propose également, dans la mesure de ses moyens, d'accompagner les écoles intéressées, en suivant la méthodologie en 5 points décrite ci-dessous et sur le site <https://www.rentreenumerique.be/accueil> .

Dans le cadre de la crise du coronavirus, les équipes EduciT sont mobilisées pour aider les écoles qui le souhaitent (du pilote ou non) à garder le contact avec leurs élèves à travers les outils numériques.

Pour ce faire, l'équipe a développé une méthodologie en 5 étapes basée sur son expérience d'accompagnement des écoles.

Pour profiter de cette approche, n'hésitez pas à nous contacter (info@educit.be).



Des places sont encore disponibles pour intégrer des équipes pédagogiques qui le souhaitent ces prochains jours/semaines. Pour cela, les écoles peuvent prendre contact avec Daniel Verougstraete et/ou Philippe van Ophem via info@educit.be

Annexe : Accompagnement Microsoft pour le déploiement de teams

- Création de salles de classe virtuelles ; qui comprennent la visio-conférence, le partage de fichiers, le système de chat, l'assignation et la correction des devoirs.
- Teams= plateforme de services en ligne sous licence 365 ;
- Déploiement de teams est gratuit avec la licence gratuite Education (à partir de la licence A1)
- En parfaite complémentarité avec les ENT déjà en place (compatible avec itslearning)
- Teams est aussi l'outil visio-conférence intégré dans Smartschool

I - Mise en place de teams par établissement scolaire

1. *Création d'un tenant (domaine microsoft qui héberge le teams de l'école) : via le fournisseur d'hébergement existant de l'école ;*
 2. *Création immédiate pour une durée de 6 mois (penser à prolonger pour une durée illimitée)*
 3. *Import des données via l'activation des formulaires « school data sync » adaptés à l'environnement ProEco.*
 4. *Création jusqu'à 5000 comptes de login (élèves et enseignants) par établissement ;*
 5. *Finalisation des groupes classes par matière et création des stratégies de paramétrage ; l'import des données proposera automatiquement des groupes classes par matière – ces groupes devront être affinés manuellement en fonction de la qualité des informations introduites dans ProEco. L'enseignant prend possession de l'architecture finale des groupes en fonction des réalités de terrain.*
- ⇒ *Accompagnement personnalisé par groupe d'écoles du réseau de l'équipe belge Microsoft à travers ces 5 étapes d'installation*

II - Accès à la plateforme Teams pour usages pédagogiques

1. *Pendant le confinement : 3 web-conférences pédagogiques par jour ; au total 15 thématiques pédagogiques qui tournent sur une semaine*
 2. *Accès au portail de formation en ligne ; tutoriels et vidéos en libre accès*
- ⇒ *Accompagnement personnalisé pour la formation des enseignants par l'équipe belge Microsoft pour naviguer à travers les outils teams.*

III – Support

Si vous êtes intéressé à bénéficier gratuitement de l'aide de l'équipe belge Microsoft pour déployer dans votre établissement la plateforme teams ; merci de remplir le formulaire d'identification – [cliquez ici](#)

L'équipe Microsoft vous contactera dans les meilleurs délais afin d'organiser une première Web-conf pour vous aider à comprendre où trouver les informations liées à votre fournisseur d'hébergement Web et pour vous aider à comprendre les étapes de mise en œuvre. Le déploiement est faisable dans la journée si toutes les informations sont accessibles par le responsable délégué pour chaque établissement. Le responsable délégué peut-être la personne en charge du numérique dans l'école, un responsable IT, un directeur d'établissement ou toute personne capable de coordonner la mise en place au niveau de son établissement.